

BOMBAS ROTATIVA PARA PRODUTOS QUÍMICOS



Imagem ilustrativa



INSTRUÇÕES DE MONTAGEM

**7801-A32
7802**

Leia cuidadosamente e entenda todas as instruções antes do uso.

Falhas nas normas e outras precauções básicas de segurança podem resultar em lesões graves. Guarde estas instruções em local seguro e de fácil acesso, para que elas possam ser lidas quando necessário.

Características dos Produtos

7801 - A32

Descrição: Feito de polipropileno reforçado com fibra de vidro excepcionalmente para resistir a produtos químicos.

Líquidos aplicáveis: Água, produtos derivados do petróleo, soluções alcalinas e produtos químicos derivados de água.

7802

Descrição: Feito de polipropileno e reforçado com fibra de vidro, Ryton ou em aço inoxidável para alta resistência química.

Líquidos aplicáveis: Para transferência de produtos químicos e soluções com menos de 40% de ácido nítrico.

Dados Técnicos dos Produtos

Taxa de vazão: até 38 litros por minuto

Capacidade: 300 ml por ciclo

Peso: 3.5 LBS ou 1.6Kg

Bujão de fixação: rosca de 2"

Comprimento do tubo de sucção: 106cm

Diâmetro do tubo de sucção: 25mm

Tubo de descarga: Rosca de 3/4" adaptável

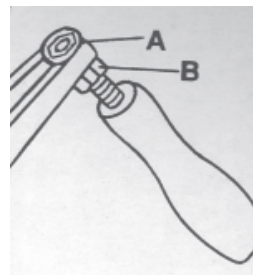
Tambores aplicáveis: até 200 litros

Precauções de Segurança

Atenção: Leia cuidadosamente e entenda todas as instruções. As advertências, cuidados e instruções contidas neste manual não podem cobrir todas as possíveis condições ou situações que possam ocorrer. O operador deve ter cautela e responsabilidade na utilização do equipamento.

Instruções de Montagem da Manivela

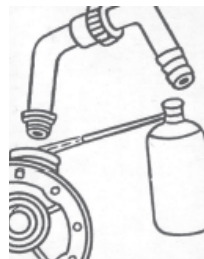
- Remover a porca de metal (A) da parte rosqueada no corpo da manivela;
- Usar os dedos para apertar a porca (B) contra a maçaneta de plástico;
- Inserir a porca que foi removida no "item a" no corpo da manivela;
- Rosquear o parafuso de ajuste na manivela até que o mesmo esteja nivelado com a parte de trás da porca (A) na manivela;
- Desrosquear a porca (B) da maçaneta até que a mesma se aproxime da manivela.



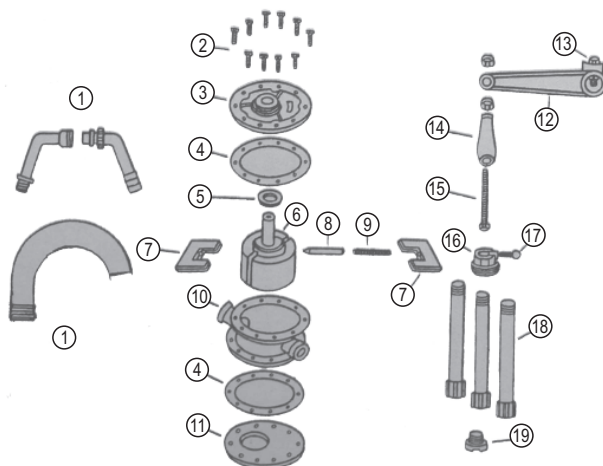
AVISO: a maçaneta de plástico deve girar livremente no parafuso de ajuste quando devidamente instalado.

Lubrificação

Utilizando um pulverizador com lubrificante do tipo Teflon deve-se lubrificar o corpo da bomba. Se a bomba for utilizada para transferir solventes deve ser lubrificada uma vez por semana ou mais, dependendo da intensidade de uso. O produto deve ser completamente lavado depois de cada utilização com os solventes adequados, conforme citado acima.



Vista Explodida



Nº	Descrição	Qty
1	Tubo de Descarga	1
2	Parafusos	20
3	Tampa Frontal	1
4	Junta de Vedação	2
5	Gaxeta	1
6	Rotor	1
7	Palheta	2
8	Pino	1
9	Mola	1
10	Cilindro	1
11	Tampa Posterior	1

Nº	Descrição	Qty
17	Trava do Bujão	1
18	Tubos de Sucção	3
19	Filtro	1

Recomendações Importantes

- Utilize sempre óleo de boa qualidade e evite contaminá-la com impurezas (cavacos, estopas, panos, etc.).
- Para o perfeito funcionamento de seu equipamento, mantenha sempre, no mínimo, 16cm de altura de óleo no recipiente.

Instruções de Segurança

- A bomba só deve ser operada apenas por uma pessoa treinada.
- Sempre use óculos de segurança quando operando a bomba e todos seus EPI's obrigatórios.
- Sempre use luvas quando estiver operando a bomba.
- Não aponte o fim da descarga para você mesmo ou qualquer outra pessoa porque há perigo em potencial para a injeção na pele/olhos.
- Nunca permita que qualquer parte do corpo entre em contato com os fluidos operacionais.
- Antes de manusear a bomba, verifique sinais de desgaste, vazamentos ou conexões soltas.
- Em caso de acidente, procurar imediatamente emergência médica. Não tente tratar a lesão por conta própria.
- Use somente peças de fábricas genuínas para reparação.
- Não fume quando usando/perto da bomba.
- Não utilize a bomba perto de uma fonte de fiação/ chamas, etc.
- Nunca desmontar sua bomba manual sem ter feito treinamento de manutenção do equipamento.
- Nunca tocar alguma parte de seu corpo nas partes móveis de sua bomba manual. A bomba tem partes móveis que podem causar danos a sua saúde.
- Realizar o movimento de bombeamento do óleo sempre preservando suas mãos, braços, dedos fiquem longe das partes móveis da bomba manual.
- Não apoie quaisquer objetos sobre o recipiente.
- Utilize seu produto sobre superfícies plano-regulares.

Atenção

Sempre trabalhe com segurança dentro de seu ambiente de trabalho. Procure identificar possíveis pontos que possam causar algum acidente ou trabalho perigoso.

Se a sua bomba BOZZA apresentar algum defeito de funcionamento, não permita que pessoas inabilitadas tentem consertá-la. Utilize nossa Assistência Técnica que possui pessoal especializado e peças originais. Entre em contato com o nosso Serviço de Atendimento ao Cliente - SAC, pelo telefone 0800-195050 (ligação gratuita).

Perca de Garantia

- Defeitos ou danos resultantes do uso inadequado do produto pelo cliente.
- Defeitos ou mau funcionamento não informado ao SAC da BOZZA durante o período de garantia.
- Defeitos ou danos decorrentes de intervenção no produto realizada por terceiro não autorizado pela BOZZA.
- Produtos que tenham tido o número de serie removido, adulterado ou tornado ilegível.
- Defeitos e danos decorrentes da utilização de componentes não compatíveis com o produto.
- Produtos operados fora dos índices máximos informados.
- Defeitos e danos causados por agentes naturais (enchente, maresia) ou exposição excessiva ao calor.



JOSÉ MURÍLIA BOZZA
Comércio e Indústria Ltda

Departamento de Vendas - Departamento de Ventas - Sales Department

R. Tiradentes, 931- CEP: 09780-001

São Bernardo do Campo - São Paulo - BRASIL

Tel.: +55 (11) 2179-9966

E-mail: bozza@bozza.com Site: www.bozza.com

Termo de Garantia

1. ABOZZA garante seus produtos que, em serviço ou uso normal, apresentarem defeitos de material, de fabricação ou de montagem, nos períodos especificados neste termo de garantia.

2. Prazo de validade

A garantia dos produtos é de 12 (doze) meses a partir da data da Nota Fiscal emitida.

3. Abrangência

A garantia cobre as peças e componentes no produto BOZZA que apresentarem defeito de acordo com o item 2, executando aqueles discriminados no item 5. Esta garantia cobre mão-de-obra correspondente aos serviços.

4. Condições para vigência da garantia

Utilizar os produtos de forma adequada, conforme as especificações técnicas e empregá-los na finalidade a que se destina. Observar rigorosamente as instruções de operações e manutenção prescritas pela BOZZA no manual do proprietário. Executar serviços de manutenção exclusivamente em Assistências Técnicas Autorizadas Bozza (ATABs).

5. Limitações da garantia

As peças comprovadamente defeituosas e substituídas em garantia passarão a ser de propriedade da BOZZA.

A garantia abrange reparos necessários ou a substituição de componentes comprovadamente defeituosos em decorrência de falha de material, de montagem ou de fabricação.

Em nenhuma hipótese haverá substituição do produto.

Esta garantia se aplica exclusivamente ao produto, suas peças e componentes, não cobrindo despesas com transporte ou despesas pessoais, tais como, telefonemas, hospedagem e outros, bem como, danos emergenciais e lucros cessantes, diretos, indiretos ou de terceiros. As despesas de locomoção do técnico autorizado até as dependências do cliente não estão cobertas pela garantia.

Exclui-se da garantia, o uso inadequado que acarrete avarias no equipamento.

Excluem-se da garantia as peças e/ou componentes não originais que não mantenham as características técnicas conforme especificações da BOZZA.

Esta garantia não cobre equipamentos e complementações executadas e aplicadas por terceiros nos produtos BOZZA.

6. Generalidades

A BOZZA reserva-se o direito de introduzir modificações nos projetos e/ou aperfeiçoá-los, sem que isso importe qualquer obrigação de aplicá-los em produtos anteriormente fabricados. O presente termo de garantia aplica-se unicamente aos produtos BOZZA.

7. Recomendações

A BOZZA recomenda aos adquirentes de seus produtos que, para a completa vigência da garantia, consultem a rede de Assistências Técnicas Autorizadas Bozza e o manual do proprietário a respeito da correta e adequada utilização deste produto.

Certificado de Garantia

A garantia deste produto somente terá validade se este documento for devidamente preenchido. O certificado deve ser apresentado juntamente com a respectiva nota fiscal de venda.

Nome do Comprador

Cidade

Estado

Nome do Revendedor

Nota Fiscal nº

Data da Compra

Cidade

Estado

Número de Serie